



South South Beach Square 広場

SBS 掲示板

SBSは中高生で月に一度いろ〜んな試みを実行していきます!

毎月この掲示板は更新されていくので **要CHECK★**

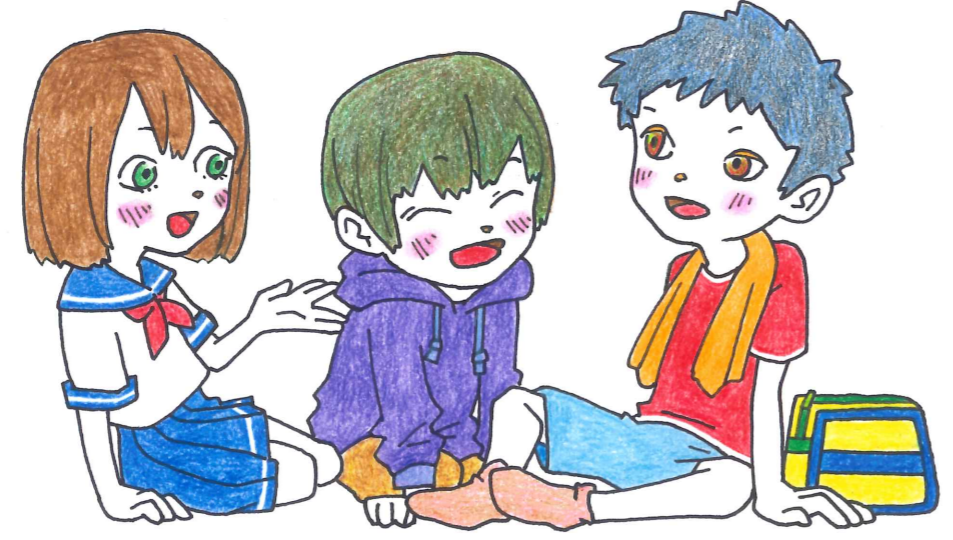
SBSについて
詳しくは別紙を
みるか職員にまいて下さ!!♡



場所 京都市南浜児童館
〒612-8212
京都市伏見区西利町577

毎月1度 17:00~19:30
★日1回は上記CHECK!

並段 17:00~18:30
★基本日1は18:30までなら
いつでもWELCOME♡



SOUTH BEACH SQUARE

南浜児童館
〒612-8212

SBS



SBSとは
中学生や高校生を対象に南浜児童館で
あんなこと、こんなことをやってみよう!という会です。

遊び
ゲームをした!
卓球をした!★
スマホをさわるのもOK!

交流
お友達や先生と
一緒にあそび!♪
小話や相談はま
のります♡

休憩
部活帰りの休憩に
学校帰りの
ホッとひとときは

お楽しみ
映画を鑑見た!一緒に
ご飯をふた!♡

ひとけでも
友達ととって
ごちそうに
おいで♡

普段は乳幼児さんや小学生の
おともだちたくさんですが!

17:00~18:30 は
君たちだけの時間!!

卓球や図書室とスマホゲームをするも可!

月に1度 **17:00~19:30**

みんなが集まってスクリーンを出して映画を鑑見た!
クッキングして食べた!みんなが出かけた!

君たちが考えて好きなことができる
とリアスすか
来てみ!

