

# とうなんのそめ じどうかんだより

2026年7月号

2026年6月29日発行

No.354

社会福祉法人 京都福祉サービス協会

## 塔南の園児童館

〒601-8445 京都市南区西九条菅田町 4-2

TEL : 075-662-2761 / FAX : 075-662-2765

Mail : [tounan@kyo-yancha.ne.jp](mailto:tounan@kyo-yancha.ne.jp)

開館時間 : 10:00~18:30

(小学生以下は17:00まで)

休館日 : 日曜・祝日・年末年始 (12/29~1/3)



7月 / July

はじめてのかたへ



じどうかん はじめてさん だいかんげいです!

1回目:【はじめましてシート】を  
だしてください。

2回目~:【じゅうらいかんめいぼ】に  
なまえをかいてください(げんかんにあります)

- 1 水
- 2 木
- 3 金 にこにこクラブ

### 大学生と学ぶ歯の健康教室

- 4 土 HugHug English II (PM)
- 5 日
- 6 月 とーにゃん広場 将棋クラブ
- 7 火 ほっぺクラブ
- 8 水
- 9 木 Dazzlin Harmony 生花クラブ
- 10 金
- 11 土 HugHug English(AM) サタラボ  
HugHug English II (PM)

- 12 日
- 13 月 とーにゃん広場 ダンスをたのしもう
- 14 火 ほっぺ・にこにこ合同クラブ
- 15 水 ベビーマッサージ
- 16 木 とーにゃんサーキット だがしデー
- 17 金 にこにこクラブ
- 18 土 卓球パレー ヨルジド

- 19 日
- 20 月 海の日
- 21 火 ほっぺクラブ アスレチック
- 22 水 Dazzlin Harmony

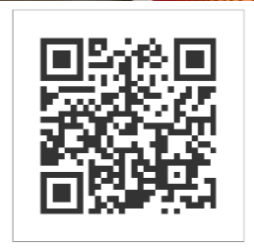
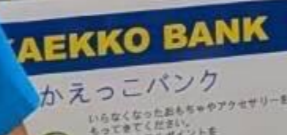
23 木 館内オニム大会

23日~8月25日  
塔南小学校夏季休暇

- 24 金
- 25 土
- 26 日
- 27 月 認知症サポーター講座(3年生以上向け)
- 28 火
- 29 水
- 30 木
- 31 金 認知症サポーター講座(1・2年生向け)

\*感染症拡大防止対策等により、行事・取り組みを縮小または中止する場合があります。

ちやのねん  
 ちやのねん  
 ちやのねん



各種リンクはコチラから

児童館では活動の記録として写真や動画を撮影し、おたよりなどに掲載することがあります。顔の判別できる写真については使用確認をします。

京都市ファミリーサポートセンター南支部  
TEL&FAX : 075-662-2780  
Mail : [tounanfa@kyo-yancha.ne.jp](mailto:tounanfa@kyo-yancha.ne.jp)

京都市指定ゴミ袋交換  
引換券をお持ちください

100円の喫茶  
「きき茶」やっています。

「介護のことでちょっと聞きたい」  
同じ法人で高齢者福祉・障害者福祉の事業も運営しています。  
ご家族等の介護で悩んでいること、相談したいことのある方は、  
お気軽に児童館職員へお声がけください。

居るところがなかったら、 やることがなかったら、 話せる人がいなかったら、 わかってくれる人がいなかったら、 がまんできないほどしんどくなる前に、 児童館にいってみよう。児童館はここにあります。

- マタニティ期からも  
利用できます
- 保護者と一緒にご  
利用ください

0歳~就学前
- 子どもだけで  
利用できます

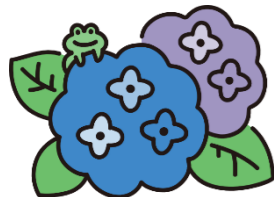
小学生
- 18:30まで  
利用できます

中高生世代
- グループ活動や  
ボランティアなど  
活躍中!

大学生、大人

回  
覧

6月の  
ようす  
PICK UP



あそびの広場 6月20日(土)

児童館全部をつかったあそびのイベント「あそびの広場」は  
あいにくの雨模様でしたが大人から子どもまで  
たくさんのコーナーを楽しめるイベントになりました。  
暑い中ご協力いただいた皆様、ありがとうございました！

7月の  
よてい  
PICK UP

全年代対象

だがしデー

16日(木) 15:00~16:30

(16:15受付終了)

※たくさんの方に利用してもらうため  
ひとり100円でおねがいします。

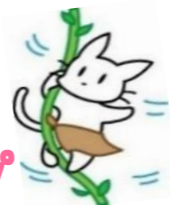


小学生対象

アスレチック  
& ターザンロープ

21日(火) 15:00頃~

遊戯室にアスレチックロープが出現！  
思いっきり体をつかってあそぼう！



全年代対象

認知症サポーター講座

~高齢者について学ぼう~

7/27(月) 13:30~15:00 3年生以上

7/31(金) 13:30~15:00 1・2年生

施設職員さんと一緒に、クイズや体験、紙芝居を  
通して「高齢者・老いること・認知症」について  
みんなで考えて学びます。

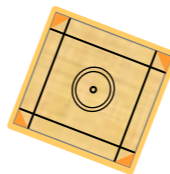


小学生対象

館内オニム大会

23日(木) 10:30頃~

9月5日(土)に下京地域体育館で行われる  
「下京・南区オニム大会」に出場する、塔南の  
園児童館の代表選手を決めるための戦いです。  
参加したい人は、申込用紙を児童館に出して  
ください。挑戦者求む！



中高生対象

ヨルのジドウカン

(ヨルジド)

18日(土) 18:00~20:00

大学生・社会人スタッフと過ごす月に一度の  
夜間開館。中学生・高校生もいらっしゃ〜！

今月のイベントは「ヨルジド スポッチャ」



アソビピックアップ

実行委員の子どもたちと種目を考えて実施しています。

- 6/29(月)~3(金) 「ポケモンいくつのせられるかな」
- 6(月)~10(金) 「ジャンプ10のセカンズ」
- 13(月)~17(金) 「息で紙をとばせ！」



おし  
らせ  
INFORMATION

高学年(4・5・6年生)対象 サタラボ Saturday Labo

「すずもう そうめん！」11日(土) 10:45~

高学年限定のおたのしみ！ みんなでお昼ご飯を作って食べます！  
持ち物：エプロン・三角きん・100円(当日集めます)  
詳しくはチラシを確認してください☆

**塔南の園  
夏祭り**  
8月22日(土)  
17:30~20:30

※お祭りの詳細やチケットの情報は、  
来月号をご確認ください