

2021 年度  
令和 3 年度

## 年間利用状況報告書

&lt;様式6-1&gt;

修徳児童館

## 1 児童館事業

	乳幼児	小1~3年	小4~6年	中高生	大人	ボランティア			合計	開館日数	1日平均利用者数
		自由来館	自由来館			中高生	大学生	大人			
4月	69	134	113	12	214	0	0	26	568	25	22.7
5月	69	7	0	0	71	0	0	17	164	23	7.1
6月	175	120	18	6	199	0	0	28	546	26	21.0
7月	171	225	122	7	196	0	3	31	755	25	30.2
8月	28	64	94	10	22	0	39	23	280	25	11.2
9月	46	2	4	0	38	0	10	25	125	24	5.2
10月	236	130	75	15	271	0	1	65	793	26	30.5
11月	347	244	110	23	459	2	20	55	1,260	24	52.5
12月	162	152	94	39	228	0	2	38	715	24	29.8
1月	53	58	53	14	117	0	0	8	303	23	13.2
2月	158	110	23	5	251	0	2	19	568	22	25.8
3月	125	171	65	14	190	0	7	34	606	26	23.3
合計	1,639	1,417	771	145	2,256	2	84	369	6,683	293	22.8

## 2 学童クラブ事業

## (1) 館所全体の登録児童数・出席児童数

	月初登録 児童数	延べ利用児童数							実施 日数	1日平均 出席児童 数	月~金 曜日平均	土曜日 平均
		1年	2年	3年	4年	5年	6年	合計				
4月	192	955	674	561	134	43	7	2,374	25	95.0	108.4	24.5
5月	193	930	533	426	91	36	1	2,017	23	87.7	107.1	24.5
6月	193	1,139	673	540	110	44	1	2,507	26	96.4	109.6	24.5
7月	193	1,024	657	515	116	40	7	2,359	25	94.4	111.1	24.5
8月	194	878	557	507	108	51	24	2,125	25	85.0	98.0	24.5
9月	191	955	531	428	83	58	8	2,063	24	86.0	96.2	24.5
10月	191	1,028	631	433	108	53	7	2,260	26	86.9	101.0	24.5
11月	189	934	562	440	89	52	6	2,083	24	86.8	99.2	24.5
12月	185	951	529	463	87	47	3	2,080	24	86.7	97.9	24.5
1月	183	447	273	234	54	30	2	1,040	23	45.2	51.7	24.5
2月	182	578	306	249	54	29	1	1,217	22	55.3	61.7	24.5
3月	180	870	464	396	115	52	10	1,907	26	73.3	82.9	24.5
合計		10,689	6,390	5,192	1,149	535	77	24,032	293	82.0		

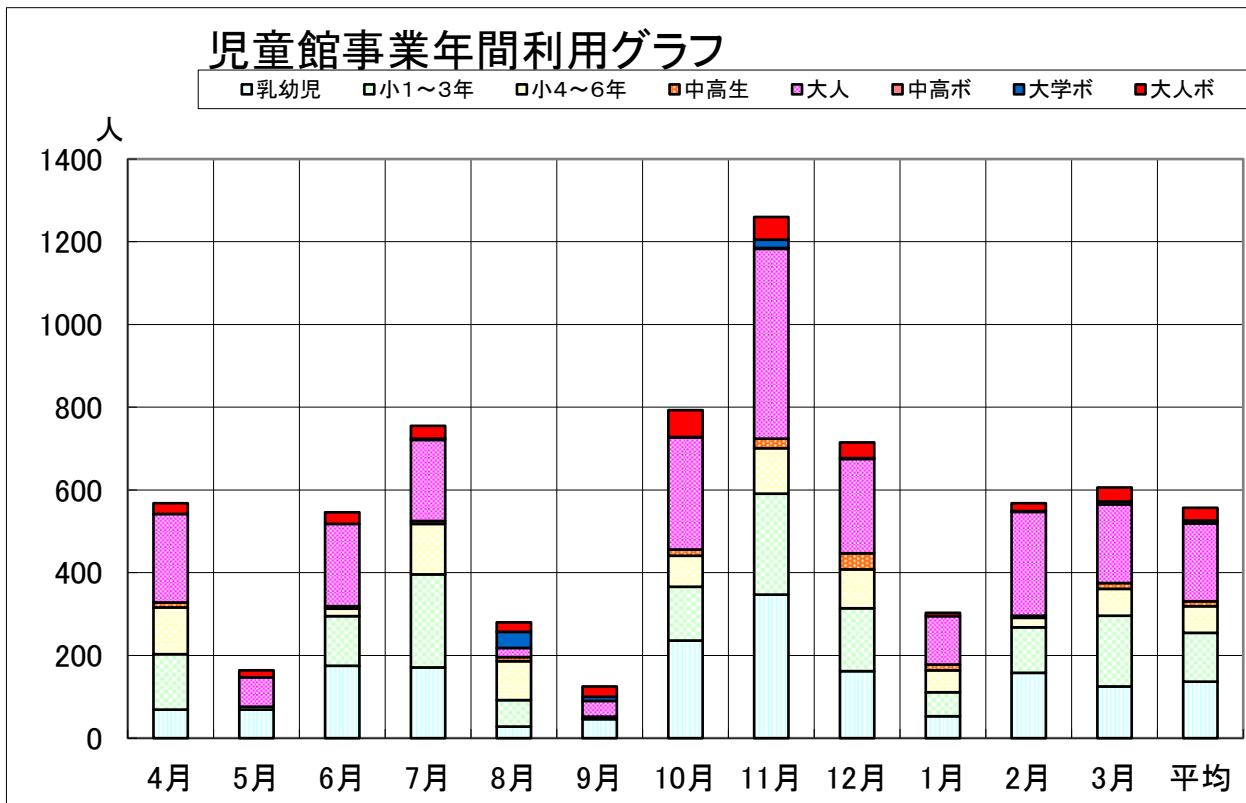
\*2クラス以上の館所については、クラスごとの登録児童数・出席児童数を様式6-2に記入して下さい。

年間総利用者数

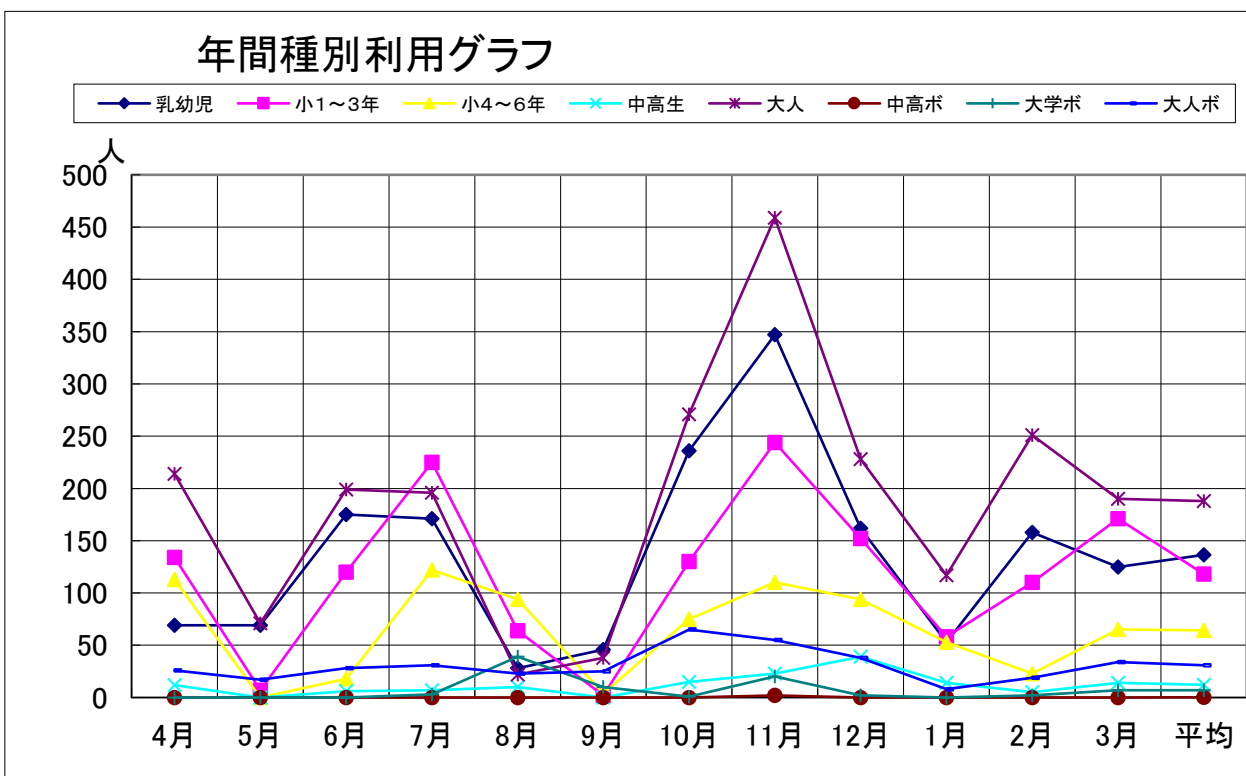
期設定 年度

### 年間利用状況のグラフ

修徳児童館



\*  
\*

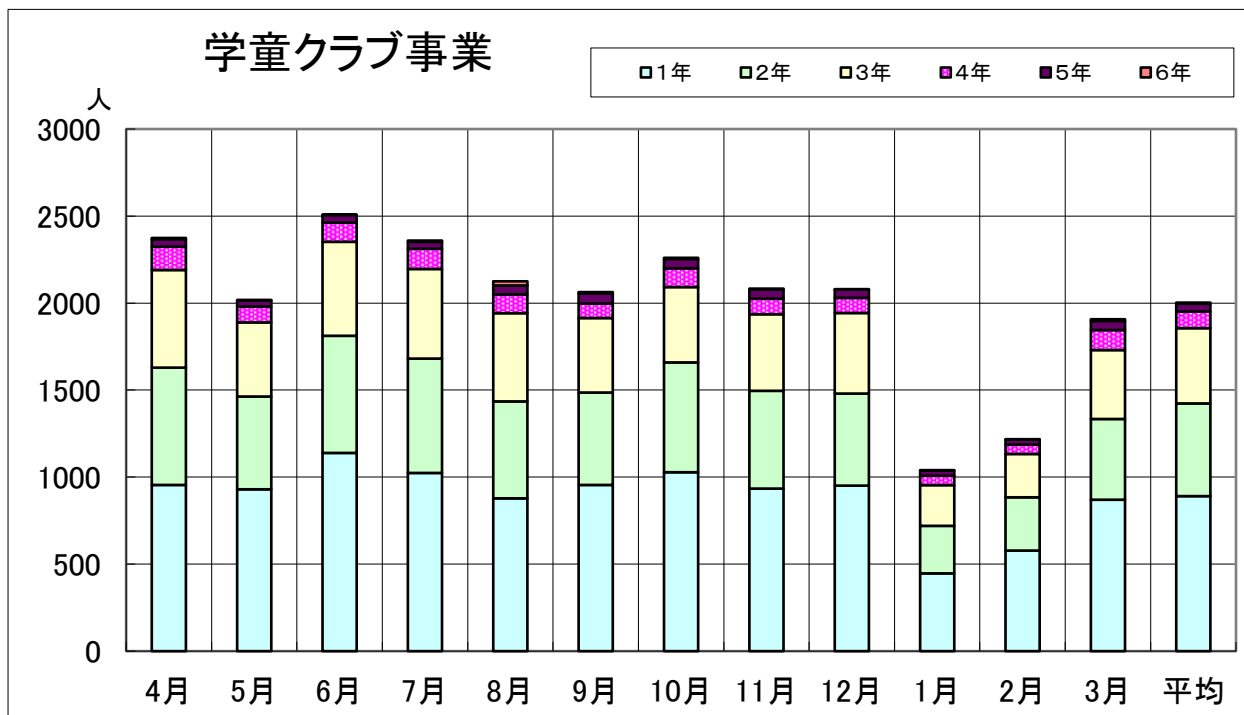


\*  
\*

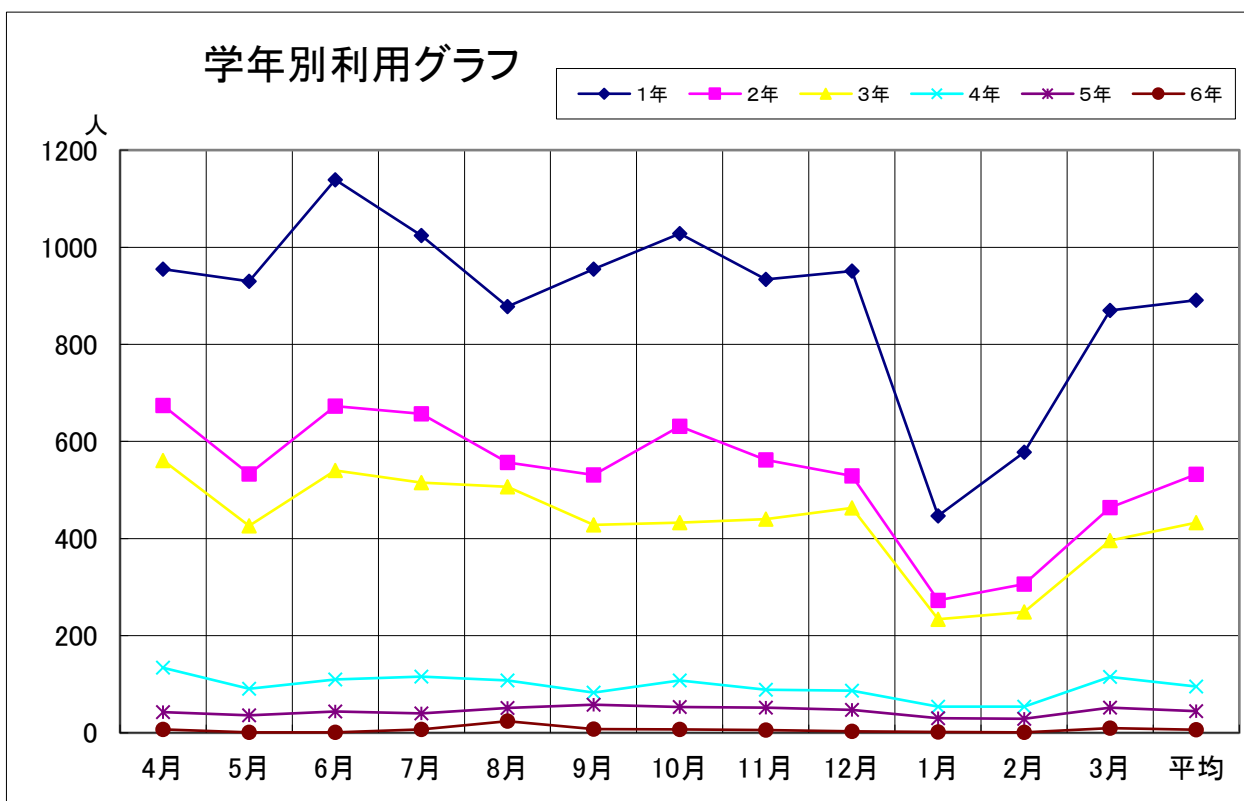
J期設定 年度

### 年間利用状況のグラフ

修徳児童館



\*  
\*



\*  
\*