

2022 年度
令和 4 年度

年間利用状況報告書

<様式6-1>

修徳児童館

1 児童館事業

	乳幼児	小1~3年	小4~6年	中高生	大人	ボランティア			合計	開館日数	1日平均 利用者数
		自由来館	自由来館			中高生	大学生	大人			
4月	76	76	61	28	132	0	0	15	388	25	15.5
5月	142	80	83	13	137	0	0	21	476	23	20.7
6月	240	97	151	13	273	6	2	48	830	26	31.9
7月	181	202	282	14	202	4	5	39	929	25	37.2
8月	107	90	134	12	107	8	3	26	487	26	18.7
9月	202	160	105	21	182	13	23	37	743	24	31.0
10月	249	223	101	17	239	35	4	48	916	25	36.6
11月	301	243	150	38	439	17	6	41	1,235	24	51.5
12月	164	249	155	31	216	12	2	26	855	24	35.6
1月	173	129	68	21	199	0	0	22	612	23	26.6
2月	187	110	50	8	194	0	0	14	563	22	25.6
3月	256	213	131	26	337	9	10	31	1,013	26	39.0
合計	2,278	1,872	1,471	242	2,657	104	55	368	9,047	293	30.9

2 学童クラブ事業

(1) 館所全体の登録児童数・出席児童数

	月初登録 児童数	延べ利用児童数							実施 日数	1日平均 出席児童 数	月～金 曜日平均	土曜日 平均
	1年	2年	3年	4年	5年	6年	合計					
4月	224	743	616	312	245	52	34	2,002	25	80.1	95.6	18.2
5月	224	1,105	771	376	209	38	39	2,538	23	110.3	127.5	18.2
6月	223	1,225	835	379	188	45	57	2,729	26	105.0	118.7	18.2
7月	223	1,049	756	356	208	45	54	2,468	25	98.7	117.8	18.2
8月	224	1,003	682	436	308	84	48	2,561	26	98.5	112.4	18.2
9月	221	1,061	670	301	167	46	47	2,292	24	95.5	106.4	18.2
10月	222	1,029	622	301	171	49	38	2,210	25	88.4	105.9	18.2
11月	222	1,021	655	295	175	49	49	2,244	24	93.5	108.6	18.2
12月	223	972	624	322	187	49	45	2,199	24	91.6	106.5	18.2
1月	220	887	556	284	162	46	35	1,970	23	85.7	100.7	18.2
2月	220	791	566	217	168	41	26	1,809	22	82.2	89.2	18.2
3月	222	981	666	294	210	61	39	2,251	26	86.6	100.3	18.2
合計		11,867	8,019	3,873	2,398	605	511	27,273	293	93.1		

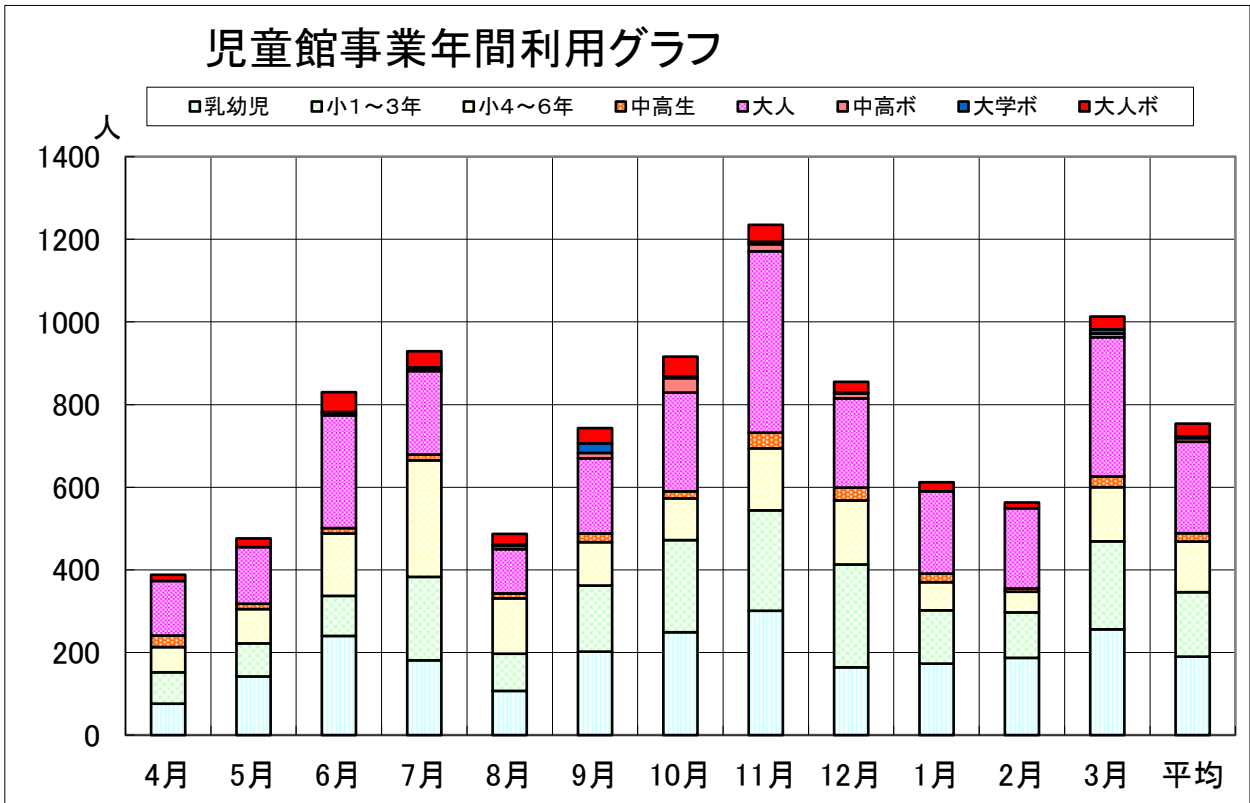
*2クラス以上の館所については、クラスごとの登録児童数・出席児童数を様式6-2に記入して下さい。

年間総利用者数

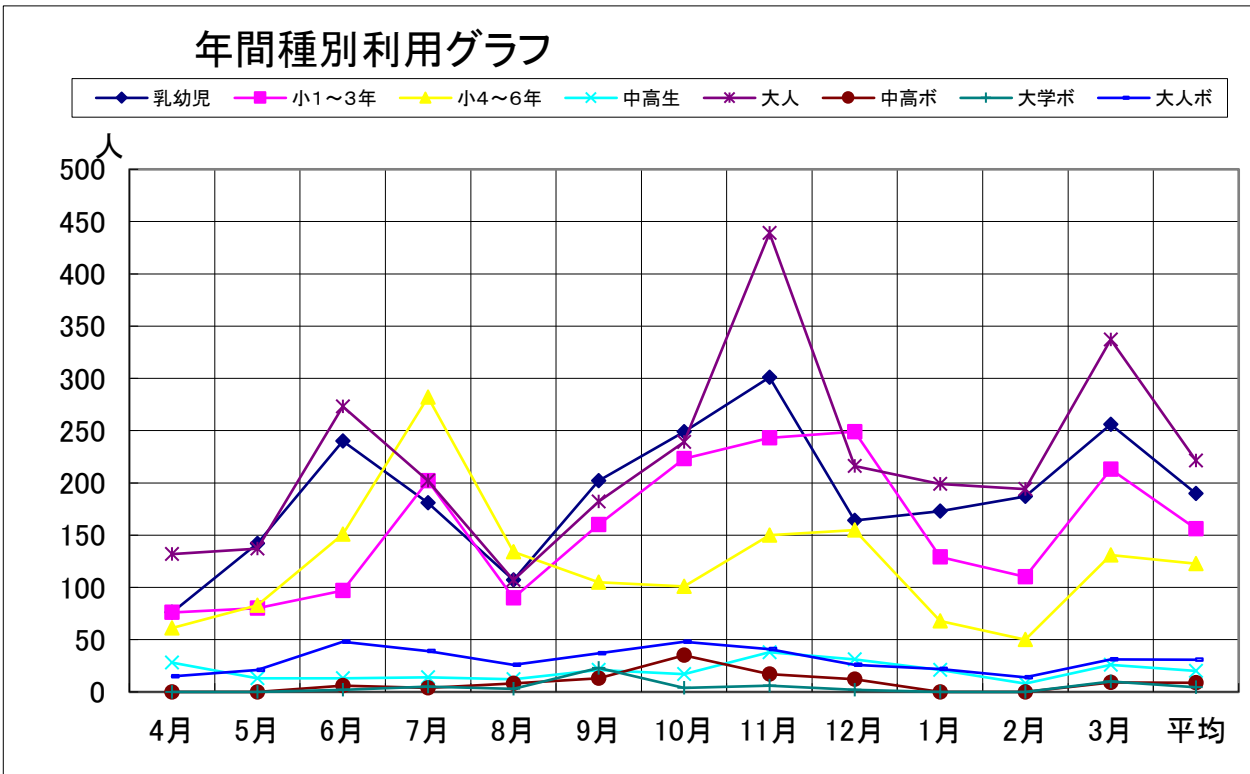
児童館事業(A)+学童クラブ事業(C)

A+C

36,320人



*
*

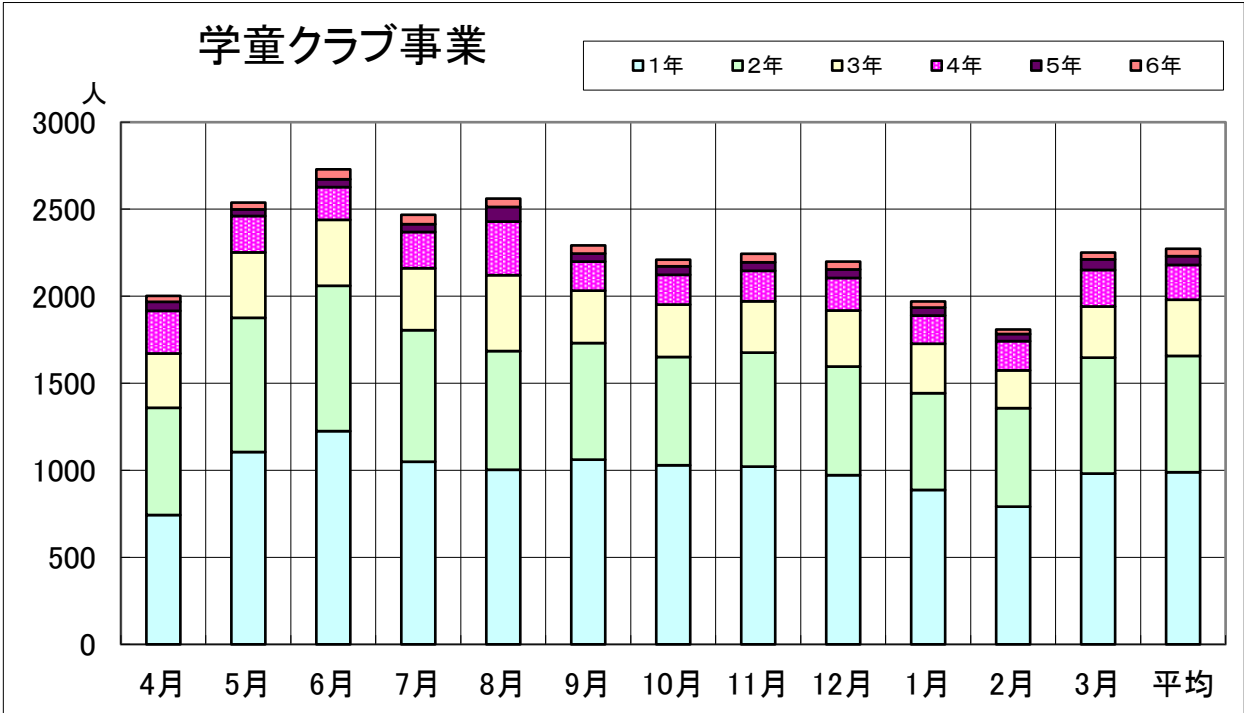


*
*

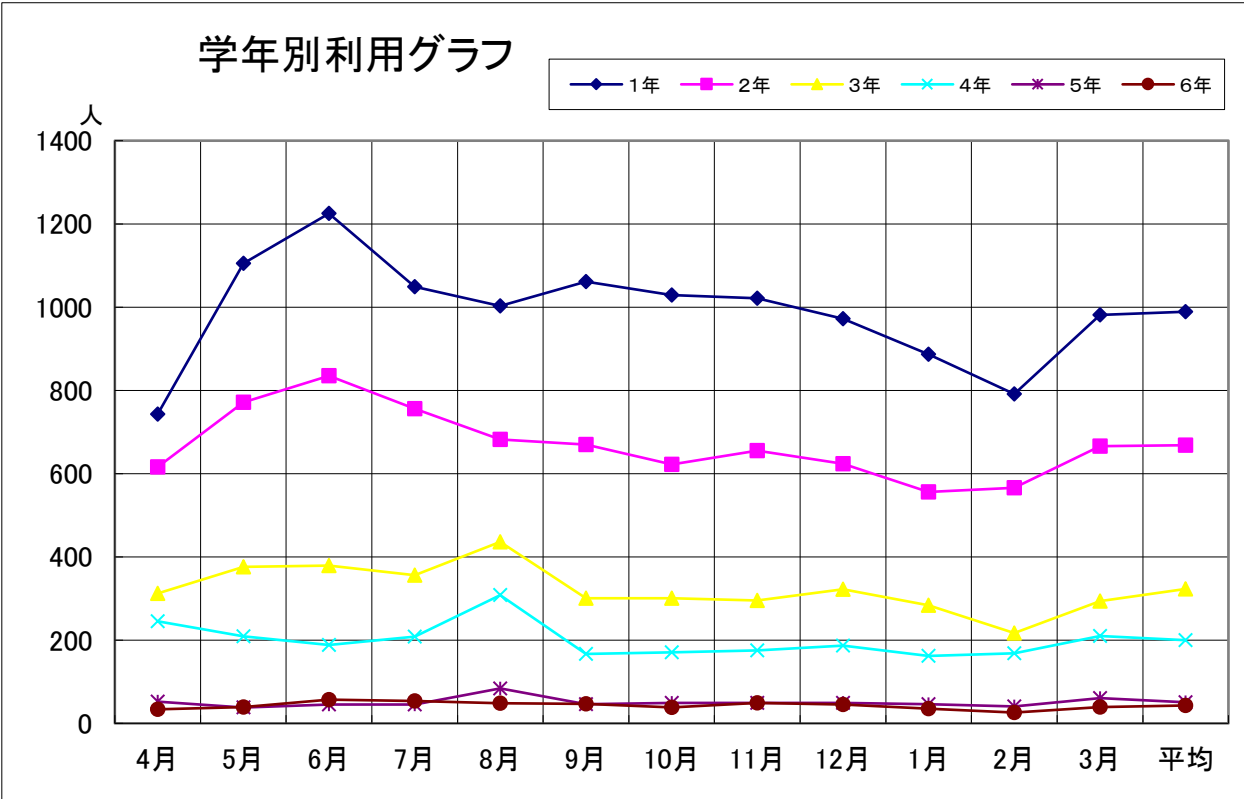
J期設定 年度

年間利用状況のグラフ

修徳児童館



*
*



*
*