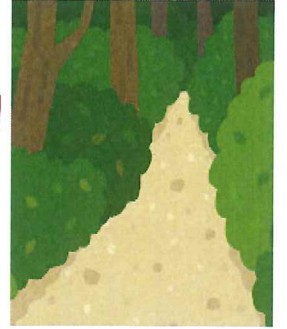


# みなみはまパーク in お化け屋敷

のろ

じゆかい

## 「呪われた樹海」



日時: 11月16日(土)

時間: 10:00~15:00 (12:30~13:00は閉まっています。)

定員: 50組 (完全予約制)

### ※注意事項

・複数のご家庭で申し込む場合は、代表者 (お化け屋敷に入る人に限る) のお名前を書いてください。

(※1回に入れる人数は5人まで、代表者含む。)

・たくさんの方がご参加いただけるよう、別でお申込みいただいている方と組み合わせてご入場いただく場合がございます。

・なお電話・メールでの申し込みは受け付けていません!!

・完全予約制の為、申し込み後の人数変更は受け付けられません。



・応募多数の場合は抽選となります。入場時間はこちらで決定させていただき、後日時間を記入したチケットを代表者にお渡しさせていただきます。代表者の方は一緒に入る方に時間をお伝えください。



申し込み受付期間 10月16日(水) ~ 10月26日(土)

-----きりとり-----

当日入場する人数      人      連絡のつく電話番号

 お化け屋敷申し込み用紙 	
	名前
代表者 (だいひょうしゃ)	(大人・ 年生・ さい)
いっしょに入るひと	(大人・ 年生・ さい)
いっしょに入るひと	(大人・ 年生・ さい)
いっしょに入るひと	(大人・ 年生・ さい)
いっしょに入るひと	(大人・ 年生・ さい)