

1



かたぎはらしゃかいふくしきょうぎかい
榎原社会福祉協議会
川島松園町87
☎392-3885

0~100歳以上

榎原社協は民生委員・老人福祉員・福祉協力員・その他の福祉ボランティアによって構成され、地域をつなぐ「共助」の仕組みとして、赤ちゃんから高齢者まで、すべての住民の皆さんの暮らしを守るために活動しています。

2



かたぎはらみんせいじどういんきょうぎかい
榎原民生児童委員協議会
榎原上池田町20-2
☎392-7197

0~100歳以上

榎原民生児童委員協議会は、民生児童委員19名、主任児童委員2名、老人福祉員11名で構成されており、榎原学区にお住まいの全ての方々の見守り、困りごとの相談、関係機関へのパイプ役として活動しています。

3



かたぎはらがくしゅにんじどういん
榎原学区主任児童委員
榎原庭井10-6
☎090-8483-8969 (松島季代子)
☎090-2062-4055 (渡邊千鶴)

0~18歳未満

榎原の子どもの見守りを中心に活動しています。子育てサロン「じゅげむ」主催。赤ちゃん訪問も実施しています。(ご希望の方は、子どもはぐくみ室にご連絡ください。)

4



社会福祉法人 積慶園
じどうようごしせつ せっけいえん
児童養護施設 積慶園
榎原角田町1-42
☎392-6351

2~18歳未満

児童養護施設では、2歳~18歳の子どもたちが生活しています。毎年、地域の皆様にご覧いただける行事も開催しています。その都度、案内がありますので、ぜひお越しください。

5



学校法人 京都三ノ宮学園
きょうとさんのみやようちえん
京都三ノ宮幼稚園
榎原杉原町20
☎391-3899

2歳児~5歳児



午前8時~午後6時まで開園しています。豊かな自然の中、充実した預かり保育で子育てを支援します。子育て支援事業として、今年度より「さんのみやくらぶ」を登録制で実施しております。ホームページからお申込みください。

保存版



「榎原学区子育て支援連絡会」ってなに？

京都市では、小学校通学区を単位とする身近な地域において、地域の育児力の向上を図る活動を行うとともに、子育て家庭を支援するために、学区ごとにネットワークを構築することとなりました。

榎原学区では、平成27年度、学区内の子どもにかかわる関係機関や施設等が集まり、「榎原学区子育て支援連絡会」が設置されました。(平成29年度は24施設・機関等が参加)

連絡会では、お互いの施設の役割や事業を知り合い、できることから活動を始めました。親子でご参加いただける取組や各施設の事業もありますので、お気軽にお出かけください。また、気なることがあれば、一人で抱えないで身近な施設や関係機関にご相談ください。

- …地域の団体
- …保育園・認定こども園
- …こども119番
- …幼稚園・小中学校
- …小規模保育事業所
- …避難所
- …乳児院・児童養護施設
- …地域の屋内型遊び場
- …AED設置場所
- …発達が気になる子どもへの支援
- …サポート機関
- …地域子育て支援ステーション

7



京都市立
かたぎはらしょうがっこう
榎原小学校
榎原三宅町24
☎391-5683

小学生



西京区の中では一番大きな小学校です。地域の方に様々な場で支え・見守っていただき、子ども達はのびのびと学校生活を送っています。

8



社会福祉法人京都市社会福祉協議会
きょうとしかたぎはらじどうかん
京都市榎原児童館
榎原山路11-10
☎392-0644

0~18歳未満



児童館は地域の子どもたちが、自由に遊ぶことができる場所です。乳幼児親子対象のひろばや母親サークルの活動もありますので、ぜひ気軽にご来館ください。毎月のおたよりも見てくださいね♪

9



京都市立
かたぎはらちゅうがっこう
榎原中学校
榎原蛸田町11
☎392-6630

中学生



学校目標は「夢や希望を実現するために、仲間とともに自らを磨き続けられる人間の育成」です。生徒たちは毎日元気に、そして意欲的に学習に励んでいます。

10



社会福祉法人 榎原福祉会
かたぎはらほいくえん
榎原保育園
榎原五反田5-30
☎381-9100

0~2歳児

3歳児~就学前



0歳から5歳の子どもたち90名が午前7時から午後7時まで保育園で過ごしています。また、地域の子育て支援事業として園庭開放や一時保育も行っています。お気軽にお問い合わせください。

11



社会福祉法人 京都白百合保育園
きょうとしらゆりほいくえん
京都白百合保育園
榎原杉原町14-2
☎392-1979

0~2歳児

3歳児~就学前



緑に囲まれた恵まれた環境の中、広い園庭、1歳児専用の遊び場があり元気に過ごしています。園庭開放(毎週金曜日)子育て相談も行っていますので、お気軽にお問い合わせください。

12



社会福祉法人 京都基督教福祉会
つきみがおか
月見ヶ丘こどもの家
川島榎田町35
☎381-6434

0~2歳児

3歳児~就学前



0~5歳児のこどもたちが好きなあそびを選び、楽しく過ごしています。月1回程度、園庭解放・ひだまり広場(0歳児向け)を行っています。お気軽にお問い合わせください。

13



小規模保育事業所
ほいくえん
むらさわ保育園
榎原井戸22-10
☎392-4375

0~2歳児

創設45年を迎える小規模保育園です。どんな悩みを抱えたママたちも決して否定せず、寄り添い、受け入れ、一緒になって子育てをしてくれる保育園。お気軽にお問い合わせください。

14



児童発達支援センター
らくさいあいくえん
洛西愛育園
榎原百々ヶ池23
☎391-7793

3歳児~就学前



愛育園は発達に制約を持つ就学前の子どもたちが通う施設です。お子さんの発達、子育てについて気がかりなことがある方はご相談ください!!詳しくは愛育園のホームページをご覧ください。

15



社会福祉法人 京都基督教福祉会
児童発達支援
きょうしつ
ののほな教室
榎原百々ヶ池3 京都保育福祉専門学院内
☎391-6628

2歳児~就学前

発達の様々な面で、気がかりや、つまずきが心配される、就学前のお子さんとその保護者の方が利用する施設です。保護者の皆さまとともに、おこさんの発達を考え、喜び、育てていけるように、温かく元気になれる療育を大切にしています。ののほな教室のホームページもご覧ください。

16



放課後等デイサービス
HEARTY 榎原教室
川島調子町43-2 辻ビル2階
☎323-7815

6歳~18歳

保育士や子どもの知識や経験のある職員が、発達障害・知的障害・精神障害のある6歳から18歳の児童さんを対象に個別・集団のプログラムを提供し、発達のサポートを行う事業所です。ご利用については京都市発行の受給者証を使用する他、自費での利用も可能です。お気軽にご連絡・ご見学ください。

17



一般社団法人
みぞみ かぜほいくえん
南の風保育園
御陵南荒木町26-3
☎382-0577

0~2歳児

小規模保育事業所。当園では家庭に近い環境で一人ひとりのこどもに寄り添い個性を伸ばす保育を心掛けています。お気軽に「子育てなんでも相談所」としてもご利用ください。何かありましたらお気軽にお電話ください。

19

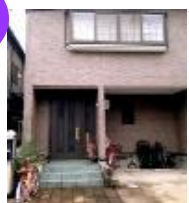


社会福祉法人 洛和福祉会
らくわかつらしょくきほいくえん
洛和 桂 小規模保育園
川島調子町35-1
☎383-8162

0~2歳児

0~2歳児定員19名。小さな園庭や菜園のあるアットホームな保育園です。同じ敷地内にあるグループホームの利用者さんと日々交流を重ね思いやりの心を育てています。お気軽に見学にお越しください。

20



小規模保育事業所
にゅうじほいくしつ
とも乳児保育室
榎原佃2-31
☎381-6730

産休明け~2歳児



京都市認可小規模保育事業所。0歳児~2歳児までをお預かりしている保育室です。育児・保育共に経験豊富な保育士が定員6名の少人数で保育しています。お気軽にお問い合わせください。

21



しょうきほん さんのみや
小規模園 三ノ宮
榎原杉原町20
☎391-3899

1歳6ヶ月~2歳児



京都三ノ宮幼稚園の敷地内に開園しました。空気の美しい緑の中にあります。1歳6ヶ月~2歳までの子ども達が優しい先生に囲まれて保育を受けています。

22

サポート機関
にしきょうやくしほけんあくし
西京区役所保健福祉センター 子どもはぐくみ室
上桂森下町25-1
☎392-5691 ①相談窓口
☎381-7665 ②推進窓口

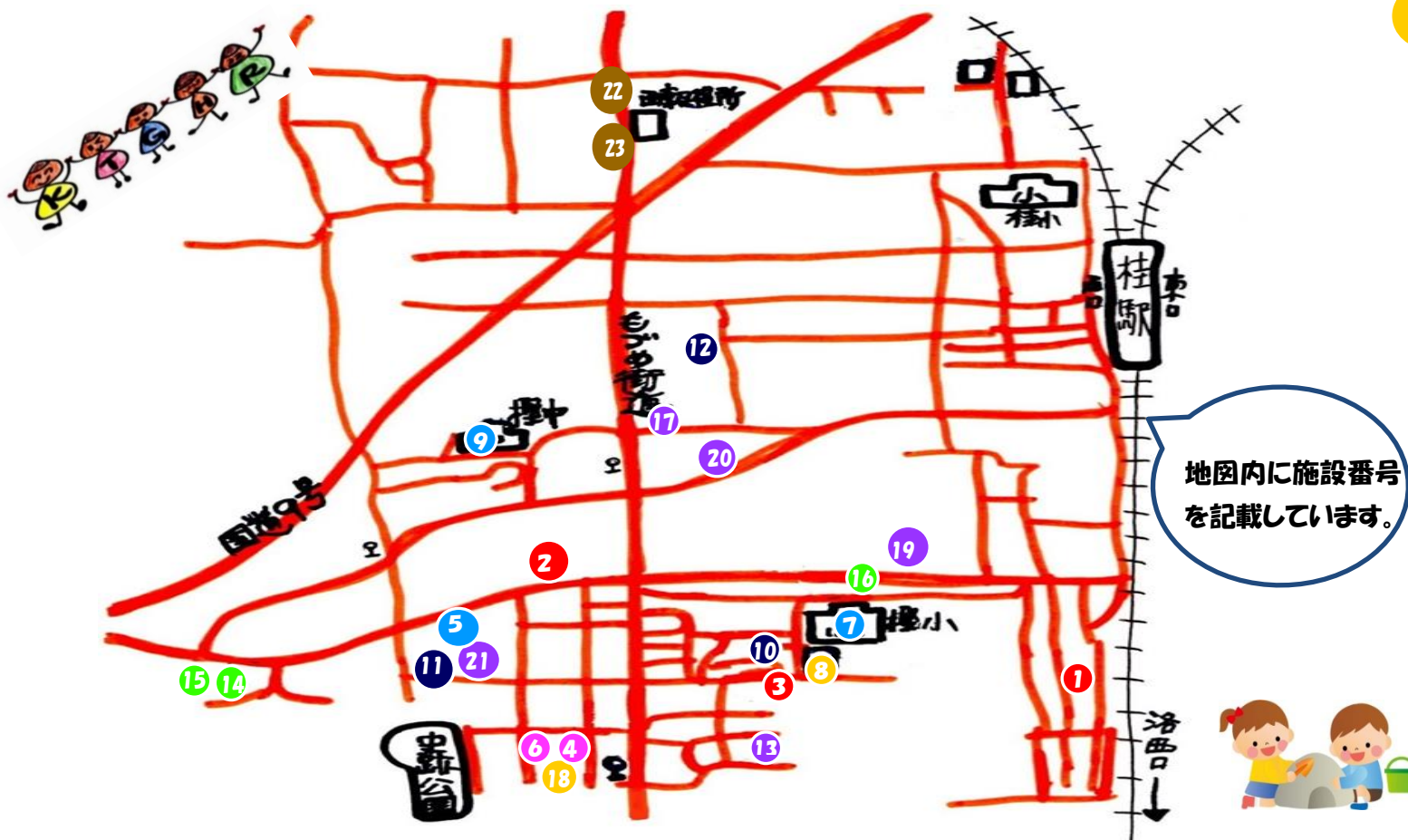
0~18歳未満



23

サポート機関
社会福祉法人
きょうとしにしきょうくしゃかひんくしきょうざかい
京都市西京区社会福祉協議会
上桂森下町25-1 ☎394-5711

0~100歳以上



地図内に施設番号を記載しています。

18



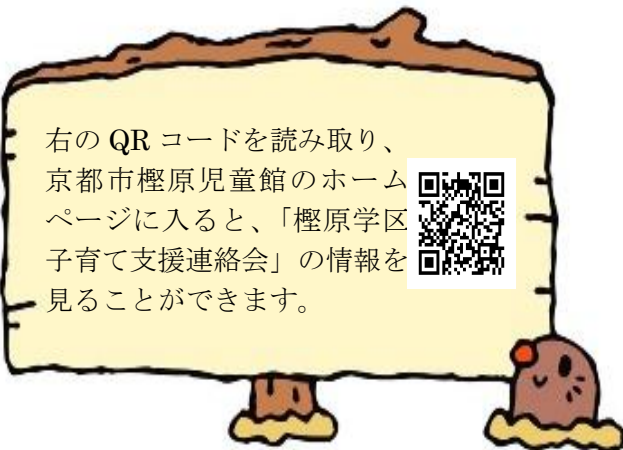
社会福祉法人 積慶園
ついの広場 ひろば
バンポホーム
榎原角田町1-42
☎070-3236-7046

妊婦さん 0~3歳児

主に乳幼児親子が気軽に来られる遊び場です。地域の子育て支援に関する情報の提供や子育て講座、手型足型等のイベントも開催しています。毎週日曜日~木曜日、10時~16時までご利用できます。

発行：榎原学区子育て支援連絡会

発行：令和6年7月
問合せ：社会福祉法人 京都市社会福祉協議会
京都市榎原児童館
〒615-8123 京都市西京区榎原山路11-10
電話/FAX：392-0644
katagihr@kyo-yancha.ne.jp



右のQRコードを読み取り、京都市榎原児童館のホームページに入ると、「榎原学区子育て支援連絡会」の情報を確認することができます。