

のびのびっ通信



社会福祉法人柘野保育園 柘野児童館
〒603-8024 京都市北区上賀茂中ノ坂町 14-1
TEL/FAX 075-711-7116
HP <https://www.kyo-yancha.ne.jp/hiiragi/index.html>



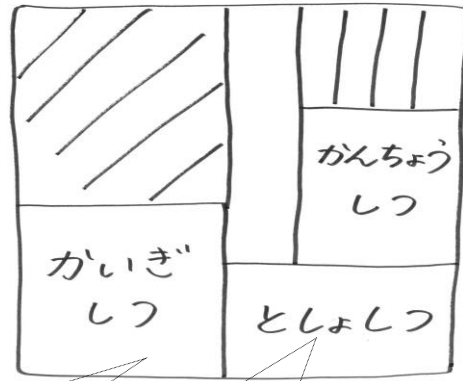
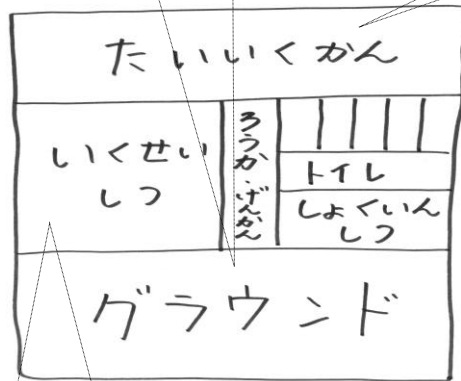
<じどうかんマップ>

★広いグラウンドや体育館では、ボールあそびやおにごっこなどが人気！



1F (1かい)

2F (2かい)



☆育成室・会議室には、カードゲームやボードゲームなど、いろいろなおもちゃがあります。
★図書室には絵本・児童書からマンガまで、たくさんのお本がならんでいます。乳幼児さんのおもちやもここに♪

新型コロナウイルス感染拡大防止のため、当面の間、乳幼児親子の取組や児童館事業を休止しています。自由来館でのご利用もできません。(5月1日現在)
再開時期につきましては、感染症の流行状況を踏まえ、改めてホームページや児童館掲示板、おたより等でお知らせいたします。
たいへんなご迷惑をおかけしますが、事態の早期終息のため、何卒ご理解とご協力をお願いいたします。

～おしらせ～

5月16日(土)に島津アリーナ京都で開催予定の「第44回児童館・学童保育所まつり」ですが、残念ながら今年度の開催は中止となりました。楽しみにされていた皆さま、申し訳ありません。

児童館って？

児童館(じどうかん)ってどんなところ？

- ◎ 0歳～18歳までの児童と保護者が利用できます。
(乳幼児さんの利用は、保護者の方の見守りが必要です)
- ◎ 月曜日から土曜日の午前10:00～午後5:00まで利用できます。
(中高生は午後5:00～6:30も利用可)
- ◎ 日曜日・祝日・年末年始(12/29～1/3)は休館(おやすみ)です。



乳幼児の取組

乳幼児あそびのひろば「わくわく」
毎週(月) 10:30~12:00

申込不要! 自由あそびのひろばです。
児童館のおもちゃや絵本、体育館で運動あそびができます。

→開始時期は改めてお知らせします

乳幼児クラブ

まうまう☆せんせんのくににこにこ♡

たいへん申し訳ありませんが、前期は中止となりました
後期(10月予定)については改めてお知らせいたします

ほろこ子育て広場

休止しています

あそびのひろばや乳幼児クラブがない日でも、児童館で自由にあそべます♪

(月)~(土) 午前10:00~午後5:00

中高生タイム

休止しています

午後5:00以降は中高生Timeとして、児童館を開放しています★

(月)~(土) 午後5:00~6:30

小学生の取組

がつ じゅうらい かんじどう さんか ちゅうし
5月の自由来館児童の参加は中止します

エコデー

5/13(すい)~15(きん)

エコについて、

みんなでかんがえよう!

ひらぎのデー

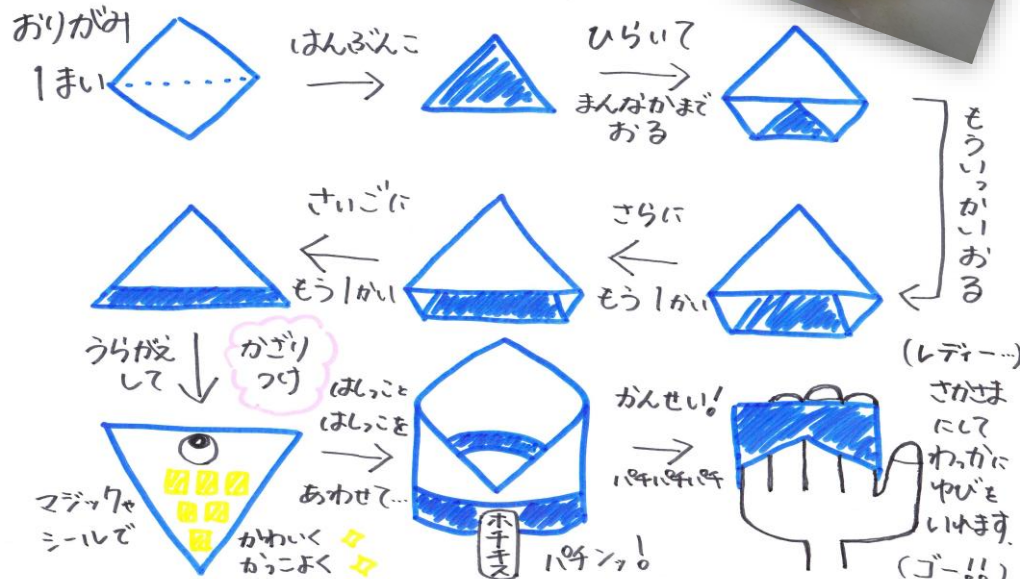
5/27(すい)~29(きん)

「えほんよみ」

どんなえほんとであえるかな~♪

おうちでつくろう!

<こいのぼりひこうき>



クラブ活動

かいし じき ారата
開始時期は改めてお知らせします

きりえクラブ 『きりっこ』

かつどうび ちゆうび
活動日: 木曜日
4:00~4:40
たいしょう ねんせいじよう
対象: 2年生以上
費用: 500円

ミュージッククラブ

かつどうび きんようび
活動日: 金曜日
4:00~4:40
たいしょう ねんせいじよう
対象: 1年生以上
費用: なし

卓球クラブ

かつどうび ちゆうび
活動日: 土曜日
10:30~12:00
たいしょう ねんせいじよう
対象: 2年生以上
費用: なし

なんでもクラブ

かつどうび ちゆうび
活動日: 土曜日
10:30~12:00
たいしょう ねんせいじよう
対象: 1年生以上
費用: 随時

~地域のみなさまへ...大切なおしらせとお願い~

新型コロナウイルス感染症の流行状況により、現在予定している様々な行事や取組も、やむを得ず中止・延期等の変更をする可能性があります。

児童館の活動を楽しみにしてくださっているみなさまには、たいへん心苦しい思いでいっぱいです。一日でも早く平穏な日々が戻ってくるよう、家庭・学校・児童館そして、地域全体で協力して、みんなで乗り越えていきましょう!

★まえへおくりだすようにはなすと、スーっととんでいくよ! やってみてね~(^^)!